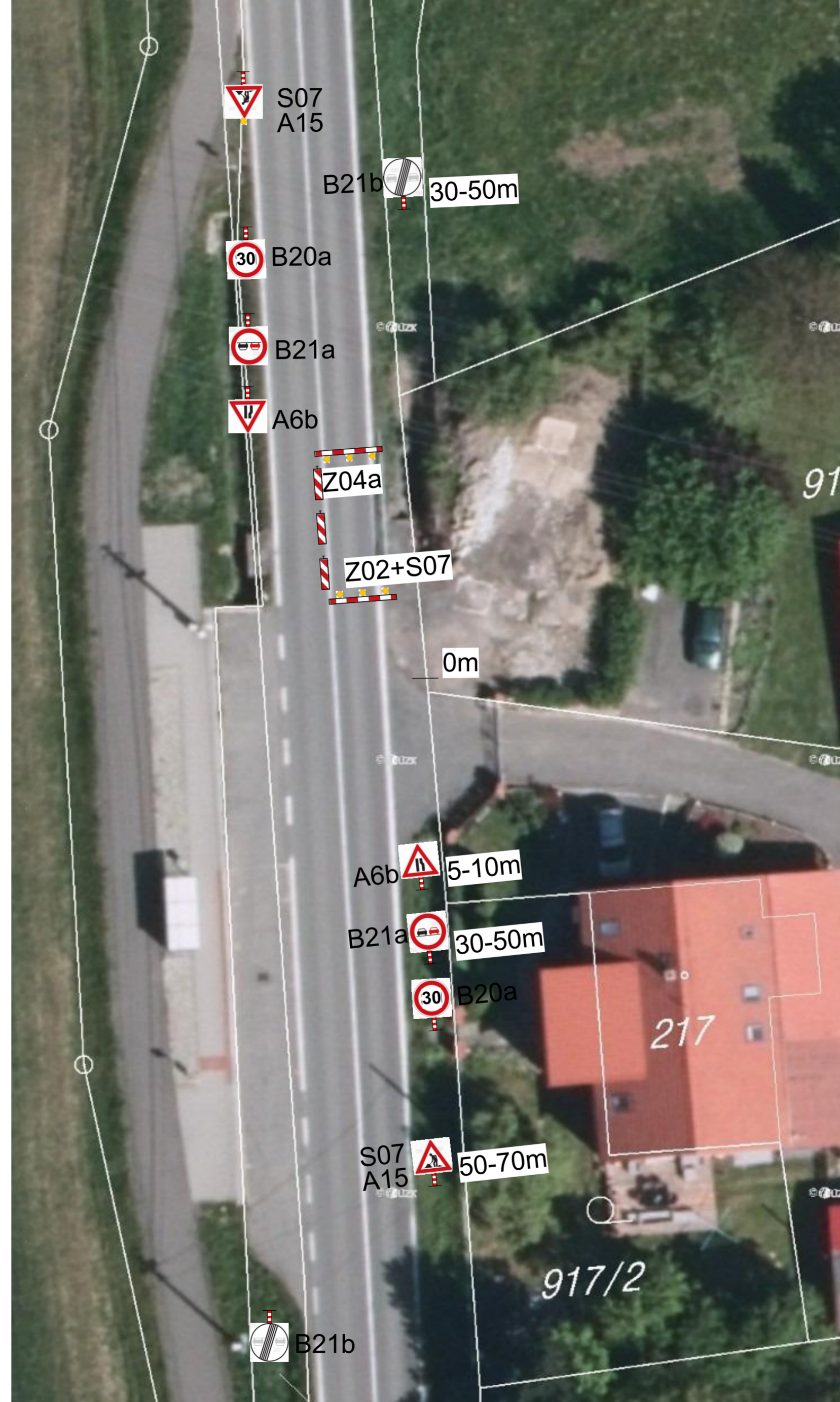


**DIO - DOPRAVNĚ INŽENÝRSKÁ OPATŘENÍ**

**ETAPA 1:**



**ETAPA 2:**



**LEGENDA DOPRAVNÍHO ZNAČENÍ:**

-  S07 PŘERUŠOVANÉ ŽLUTÉ SVĚTLO  
A15 PRÁCE
-  B21a ZÁKAZ PŘEDJÍŽDĚNÍ
-  B21b KONEC ZÁKAZU PŘEDJÍŽDĚNÍ
-  A6b ZÚŽENÁ VOZOVKA (Z JEDNÉ STRANY)
-  Z04a SMĚROVÁ DESKA LEVÁ
-  Z02 ZÁBRANA PRO OZNAČENÍ UZAVÍRKY
-  B20a NEJVYŠŠÍ DOVOLENÁ RYCHLOST

SOUŘADNICOVÝ SYSTÉM: S-JTSK  
VÝŠKOVÝ SYSTÉM: Bpv

VYPRACOVALA:	Klára Glötzerová
KONTROLOVAL:	Jan Sojnek
INVESTOR:	SSMSK



NÁZEV AKCE:  
**Propustek na silnici II/473, ev.č. II/473-6P, Km 7,300**

**STAVBY A STATIKA spol. s r.o.**  
1.Májce 230, 739 61 Třinec

NÁZEV OBJEKTU:  
**PROPUSTEK ev.č. II/473-6P**

FORMÁT:	730/420
DATUM:	4/2026
STUPĚŇ:	RDS

NÁZEV VÝKRESU:  
**DIO - DOPRAVNĚ INŽENÝRSKÁ OPATŘENÍ**

MĚŘÍTKO:	1:150
Č. VÝKRESU:	-

TENTO VÝKRES JE DUŠEVNÍM VLASTNICTVÍM FIRMY STAVBY A STATIKA spol. s r.o. NESMÍ BÝT POUŽIT A KOPIOVÁN TŘETÍ OSOBOU, JI PŘEDÁN ČI JINAK S NIM NAKLÁDÁNO BEZ PÍSEMNÉHO SOUHLASU FIRMY STAVBY A STATIKA spol. s r.o.